

# Sensor de radar NRV para saneamiento

## Aplicaciones :

Los sensores radar NRV-03, NRV-08 y NRV-12 están destinados a la medición del nivel en estaciones de bombeo y tanques de alivio de aguas residuales y pluviales. Son compactos, económicos, fiables, fáciles de instalar y de muy bajo consumo.

## Simple y eficientes :

La serie NRV está basada en tecnología de pulsos radar, sin inmersión ni contacto con el efluente.

El ultra bajo consumo de energía del NRV lo hace ideal para ubicaciones que no disponen de alimentación eléctrica. El tiempo de respuesta en el arranque es de tan solo 2 segundos, lo que incrementa la autonomía de data loggers y sistemas de adquisición autónomos.

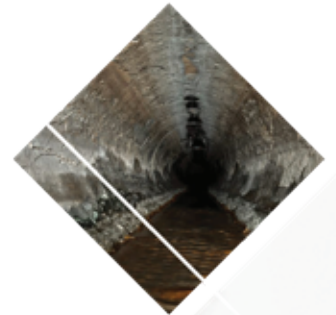
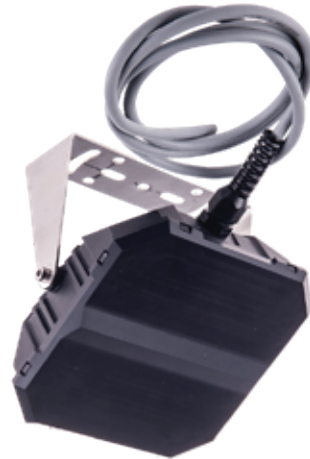
Su diseño altamente compacto y estilizado (4,3 cm de altura) facilitan su instalación en lugares estrechos. Por otra parte, su extremadamente reducido cono de medida ( $\pm 4^\circ$  por  $\pm 6^\circ$ ) y su reducida zona muerta hacen que sea idóneo para su montaje en espacios reducidos.

El NRV cuenta con un encapsulado totalmente estanco gracias a su nivel de protección IP68.

El NRV admite un rango extendido de temperaturas de funcionamiento ( $-20^\circ$  to  $+60^\circ\text{C}$ ) y cuenta con 2 años de garantía, daños por tormentas incluidos.

## Available :

- Amplia gama de modelos en stock.
- Entrega inmediata.
- Soporte técnico a disposición del cliente para cualquier duda o consulta.



C124E-0820

	NRV420-3 NRV 420-8 NRV 420-12	NRV-485/3 NRV-485/8 NRV-485/12
Tecnología	Pulsos	Pulsos
Frecuencia de emisión	24.05 GHz a 26.5 GHz	24.05 GHz a 26.5 GHz
Alimentación	10 a 33 V =	9 a 20 V =
Consumo	4 a 22mA bucle de corriente	modo reposo (Standby): 100 µA modo permanente: 15 mA
Rango de medida	3m, 8m or 12m, dependiendo del modelo	3m, 8m or 12m, dependiendo del modelo
Ángulo de radiación	+/- 4° por +/- 6°	+/- 4° por +/- 6°
Tiempo mínimo de calentamiento	2 segundos	2 segundos
Señal de salida	4-20mA a 2 hilos 20-4mA a 2 hilos	Esclavo Jbus en RS485 incluyendo medida y calidad de la señal.
Resolución	1 mm	1 mm
Exactitud	Columna de aire de 30 cm a 50 cm: +/-20 mm Columna de aire de 50 cm a 12 m: +/- 5 mm	Columna de aire de 30 cm a 50 cm: +/-20 mm Columna de aire de 50 a 12 m: +/- 5 mm
Temperatura de trabajo	-20°C / +60°C	-20°C / +50°C
Temperatura de almacenamiento	-20°C / +60°C	-20°C / +60°C
Inmunidad frente a transitorios (ondas 8/20 1.2/50)	2 kV	1 kV
Inmunidad frente a transitorios rápidos	Nivel 4	Nivel 4
Compatibilidad electromagnética	EN 302729-1/2 (2011-05) - EN 60950-1 (2006-09) + Av A1, A2, A11, A12 EN 61326-1 (2013-05) - EN 62479 (2010-11) - EN 50581 (2013-01)	EN 302729-1/2 (2011-05) - EN 60950-1 (2006-09) + Av A1, A2, A11, A12 EN 61326-1 (2013-05) - EN 62479 (2010-11) - EN 50581 (2013-01)
Standard ISO	ISO 4373	ISO 4373
Instalación y montaje	Accesorio de fijación orientable integrado	Accesorio de fijación orientable integrado
Accesorios opcionales	Escuadra para fijación mural	Escuadra de fijación mural
Grado de protección	IP 68 (100 días bajo 1 metro de agua)	IP 68 (100 días bajo 1 metro de agua)
Cable	Apantallado, 2 hilos 0.5mm <sup>2</sup> , Ø 5.5mm, 50Ω/Km - Longitud 2m	4 hilos 0.5mm <sup>2</sup> , Ø 6mm, Longitud 2m
Max longitud del cable	Distancia máxima en función de la resistencia de la línea y de la tensión de alimentación.	1 km.
Material de la carcasa	ABS	ABS
Dimensiones (mm.)	121 (ancho) x 112 (prof.) x 43 (alto), sin accesorio de fijación	121 (ancho) x 112 (prof.) x 43 (alto), sin accesorio de fijación
Zona muerta	300 mm	300 mm
Garantía	2 años, incluyendo daños por tormentas (1)	2 años, incluyendo daños por tormentas (1)

(1) Condicionada a la obligatoriedad de proteger la línea RS485 con un PRO SA224 y la línea 4/20 link con un PRO TAS30.

## Sensor de radar NRV para saneamiento